

# FUNDAMENTOS Y PRÁCTICAS SOBRE TEORÍA DE CAMBIO Y PLANIFICACIÓN EN LA GESTIÓN PARA RESULTADOS

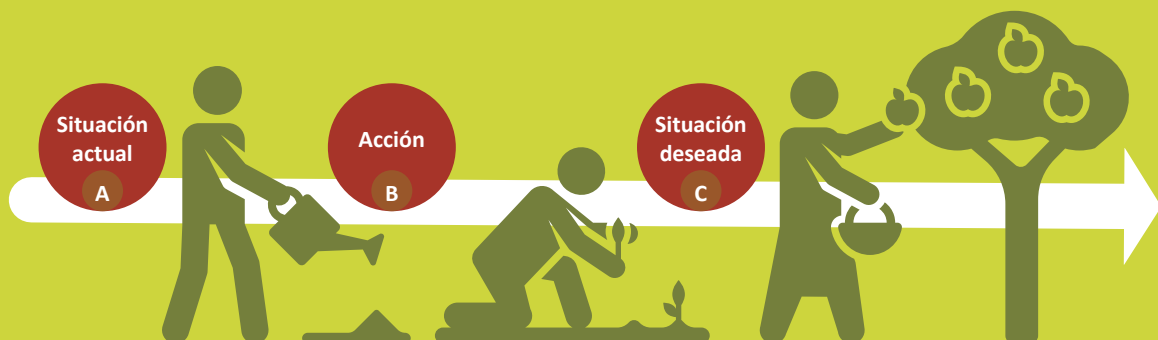


## TEORÍA DEL CAMBIO (TDC)

### PROPÓSITO DE LA TDC

La TdC tiene como meta modificar una REALIDAD en base a intervenciones estratégicas. Específicamente en temas de pobreza, inequidades, retos al medio ambiente, etc. Estas necesidades de cambio parten de la premisa de que sería "Insensato no hacer nada diferente" ante una situación problemática.

La TdC refleja el modo de llegar de A a C por medio de iniciativas, programas y proyectos.



### DEFINICIÓN DE LA TDC

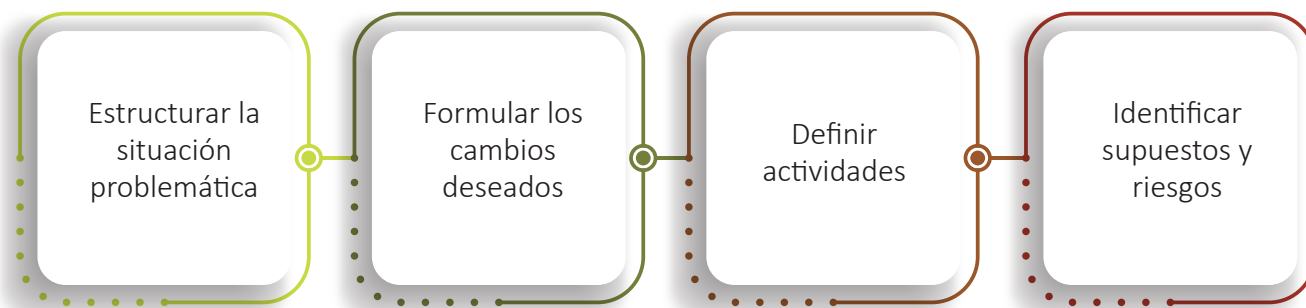
Una teoría de cambio representa un amplio análisis de una situación desfavorable que se pretende transformar, a fin de alcanzar un cambio positivo fuertemente vinculado a una visión de éxito, identificando un conjunto de resultados y precondiciones.

"Es una EXPLICACION LÓGICA de cómo determinadas acciones -diseñadas de forma consistentes e interconectadas- resultarán en el cambio deseado."

Demuestra la manera en que una serie de intervenciones convierten a los insumos, actividades y productos en resultados e impactos.

### METODOLOGÍA DE LA TDC

Pasos para construir una TDC:



Comenzar AQUÍ e ir retrocediendo



# IMPORTANCIA Y FORMA DE MEDIR EL CAMBIO

## ¿Cómo sabremos si las actividades realizadas están generando los cambios esperados?

Por medio de los comparativos que nos permitan analizar el **antes** y el **después** de una intervención a lo largo del tiempo, para lo cual se pueden emplear grupos de control o comparación.

Es importante poder identificar la **contribución** o la **atribución** de los cambios como resultado de las acciones llevadas a cabo.

### ATRIBUCIÓN



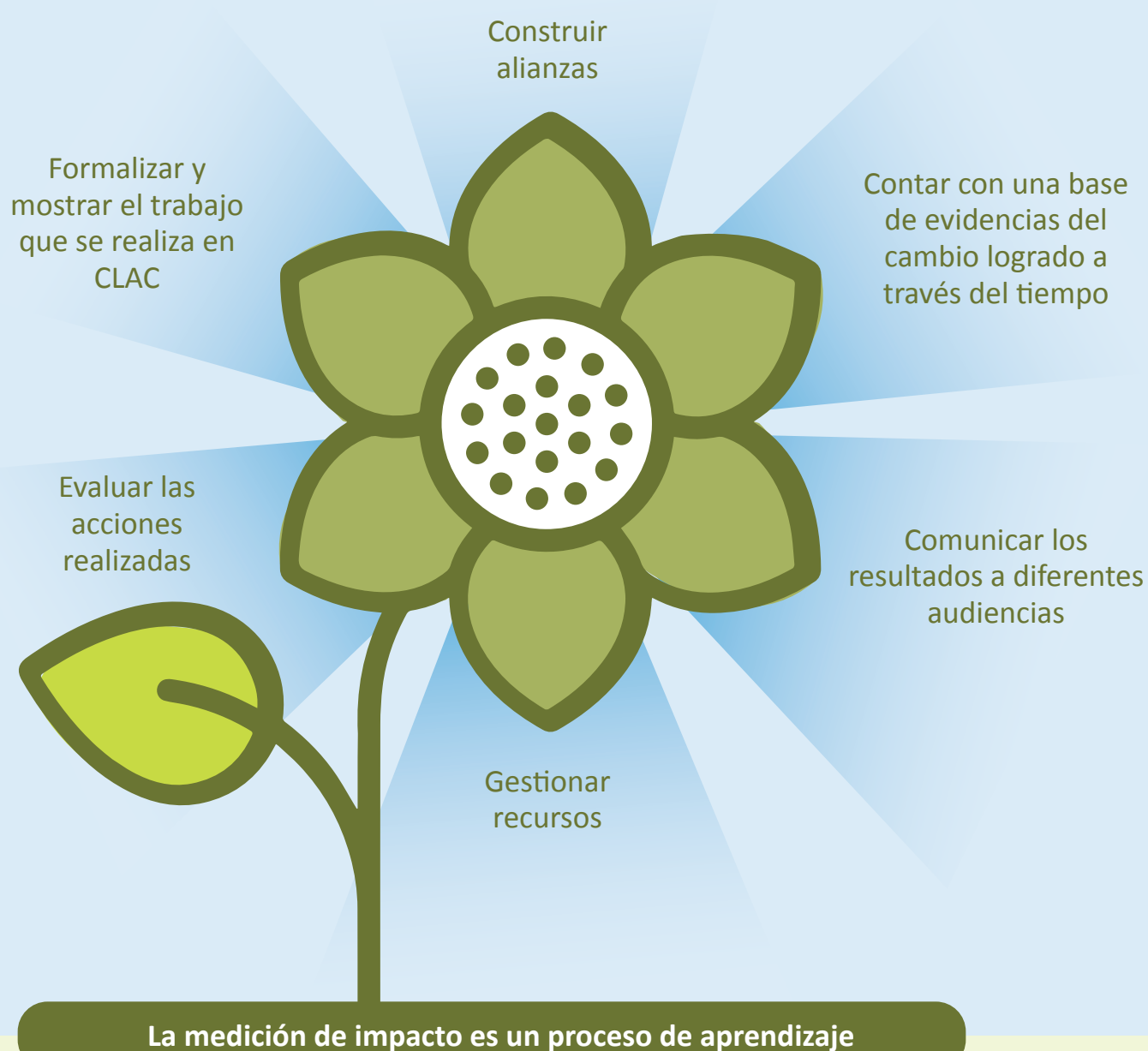
El impacto o efectos se debe exclusivamente a los resultados de la actividad realizada

### CONTRIBUCIÓN



Los resultados de la actividad realizada han colaborado a conseguir los efectos o impactos detectados, pero no son su única causa

## BENEFICIOS DE MEDIR EL CAMBIO



## REFLEXIÓN FINAL

“Una teoría de cambio es una especie de mapa vial, que nos ayuda a planificar nuestro viaje desde el punto en el que estamos actualmente, hasta dónde queremos llegar (...)

Nos ayuda a responder a la pregunta **¿Cuál es el cambio que deseamos alcanzar y qué tiene que pasar para que ese cambio se alcance?**”